



FICHA TÉCNICA DEL PRODUCTO

Características

Medidor electrónico monofásico 2 hilos 220v 5(60)A DAS558 TKL



COD. 16525

Diagrama de conexión

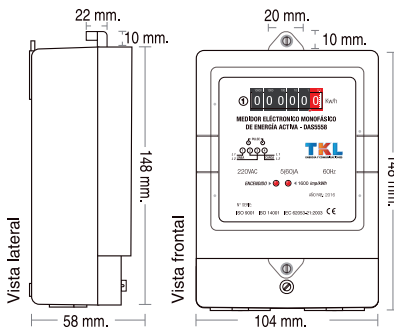
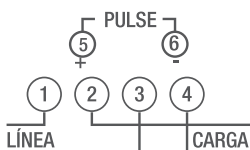


Diagrama de conexión



Descripción del producto:	Alta calidad y mayor durabilidad. Medición de energía activa. Sistema compacto de alta confiabilidad. Alta inmunidad al ruido. Fácil de usar.
Operatividad:	El led de pulse brilla indicando que el medidor detecta impulso de energía. Registro de energía: 0 ~ 99999.99 kWh Los registros energéticos se mantienen durante 10 años después del corte de energía al medidor.
Estándar de referencia:	IEC 62053-21
Precisión:	Clase 1, Clase 2
Medición de alcance:	Energía activa (kWh)
Trabajo neto:	1 fase 2 hilos
Tensión nominal:	220V - 240V
Voltaje de operación:	80-110% μn
Corriente básica:	5A
Corriente máxima:	60A
Frecuencia nominal:	60Hz
Contador constante:	1600imp/kWh
Intensidad de arranque:	0.004lb
Rastreo:	Ninguna corriente y menor a una salida de impulsos
Consumo de energía:	Corriente de circuito: 0.05VA Circuito de tensión: 1.0W
Temperatura de funcionamiento:	-25 C° a +70 C° (IEC62052-11)
Temperatura de almacenamiento:	-40 C° a +70 C° (IEC62052-11)

Instalación:

- * El producto debe ser instalado por un electricista experimentado o un técnico profesional que haya leído las indicaciones en el empaque.
- * Debe ser instalado en un ambiente seco y ventilado. Soportado a una pared con resistencia al fuego e inamovible a una altura de 1.8m
- * El medidor deberá ser instalado dentro de un tablero que le proteja contra el polvo o posible daño mecánico.
- * La conexión debe concordar con el diagrama a continuación o el dibujo en la cubierta adicional. Utilizar conductores de bronce en la entrada para evitar que el metro sea quemado debido a algún contacto suelto.