

FICHA TÉCNICA DEL PRODUCTO

Características

Unión manguito MELEC

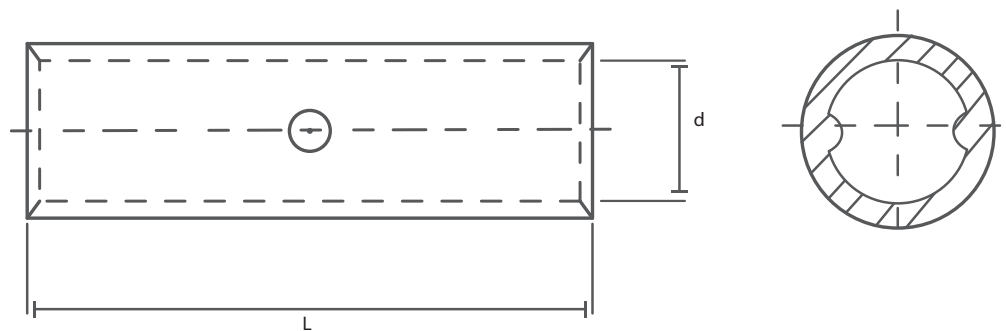


Material: - E - Cu (Cobre)

Tratamiento de superficies: - Estañado

Propiedad del producto: Se utiliza para conectar la junta del conductor de cobre.

CÓDIGO	DESCRIPCIÓN DEL PRODUCTO	DIMENSIONES	
		L	d
10253	GTY-1.5 / 1.5 mm	20	1.9
10259	GTY-2.5 / 2.5 mm	20	2.8
10251	GTY-4 / 4 mm	20	3.2
10252	GTY-6 / 6 mm	25	3.7
10254	GTY-10 / 10 mm	30	4.5
10257	GTY-16 / 16 mm	35	5.7
10261	GTY-25 / 25 mm	40	7.2
10263	GTY-35 / 35 mm	45	8.5
10265	GTY-50 / 50 mm	50	9.8
10266	GTY-70 / 70 mm	55	11.5
10267	GTY-95 / 95 mm	60	13.7
10255	GTY-120 / 120 mm	65	15
10256	GTY-150 / 150 mm	70	16.7
10258	GTY-185 / 185 mm	75	19.2
10260	GTY-240 / 240 mm	80	21
10262	GTY-300 / 300 mm	85	24
10264	GTY-400 / 400 mm	90	27



CERTIFICACIONES:

