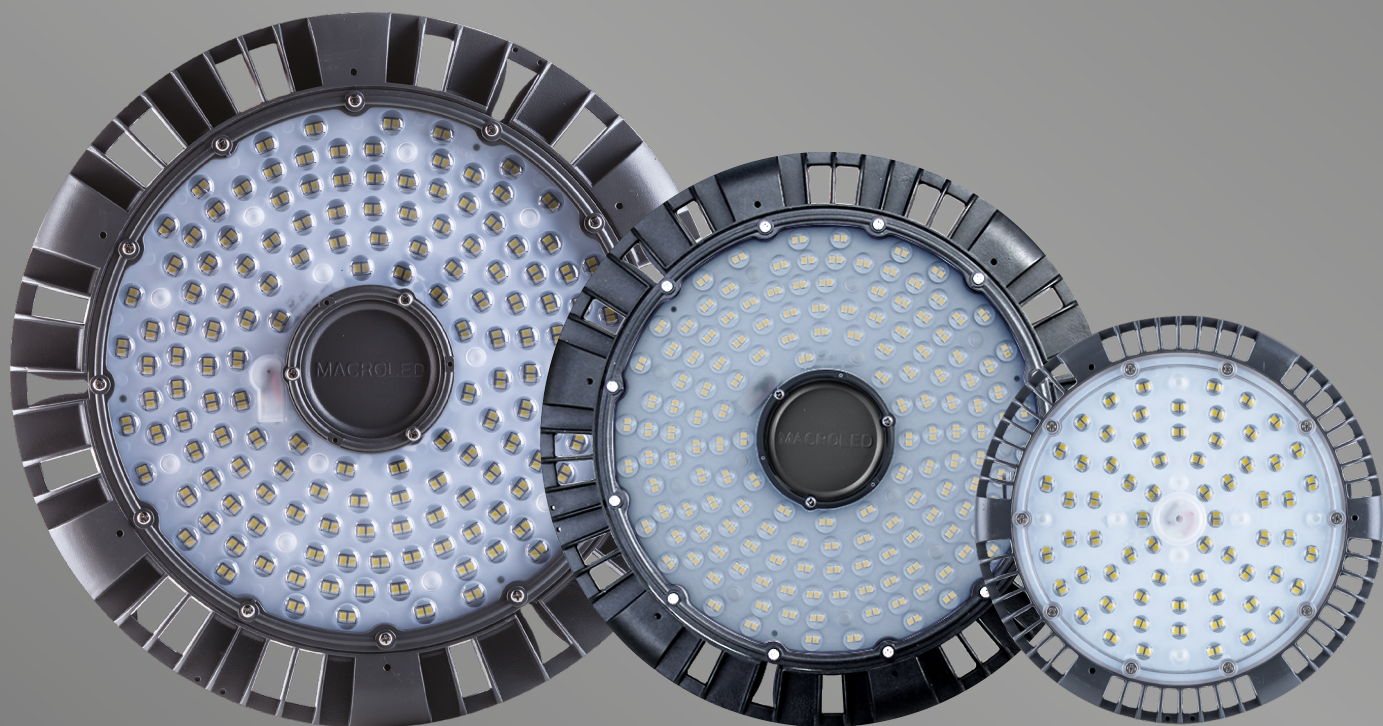


MACROLED®

HIGHBAY PRO
100W / 150W / 200W



Highbay LED



IEC 60598-1:2008
IEC 60598-2-1:1979+A1



Factor de Potencia 0.9
Índice de aprovechamiento de suministro eléctrico

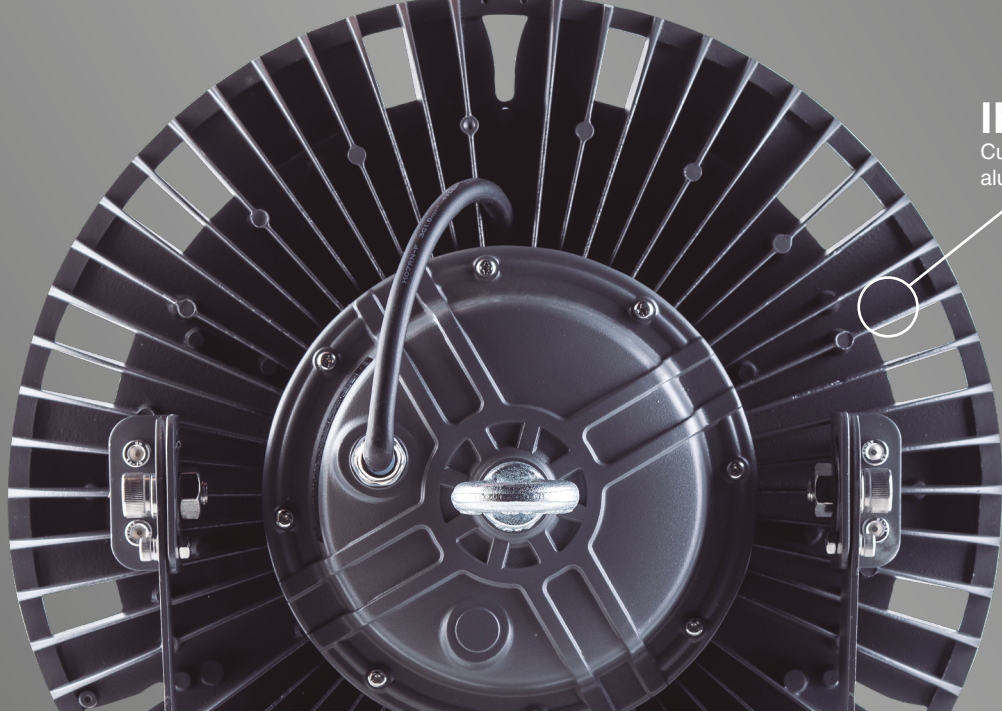
50.000 horas
Vida útil mejorada

Lúmenes
Lúmenes x Watt 140

Garantía 5 años
Garantía extendida

Multivoltaje
Driver con amplio rango de
tensión AC100-240V

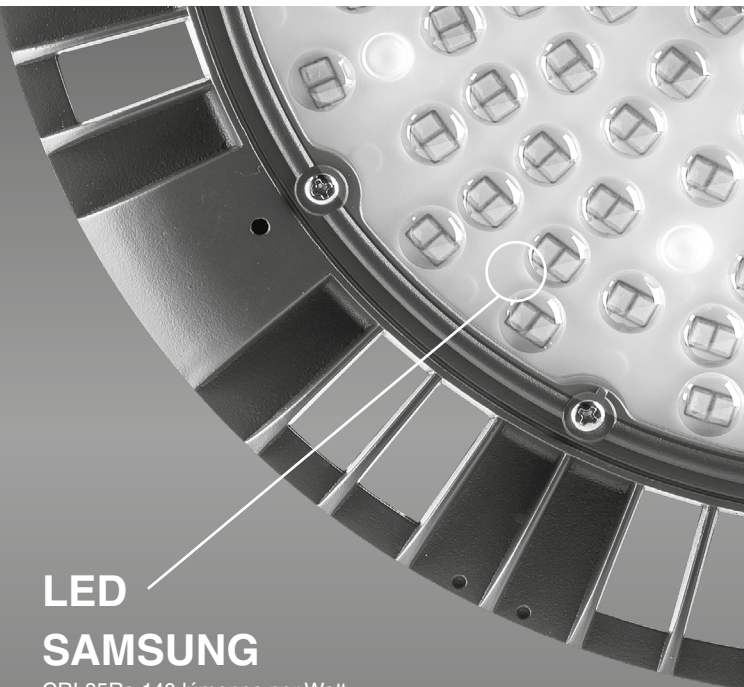
IK08 / IP65
Cuerpo de fundición de aluminio alta presión



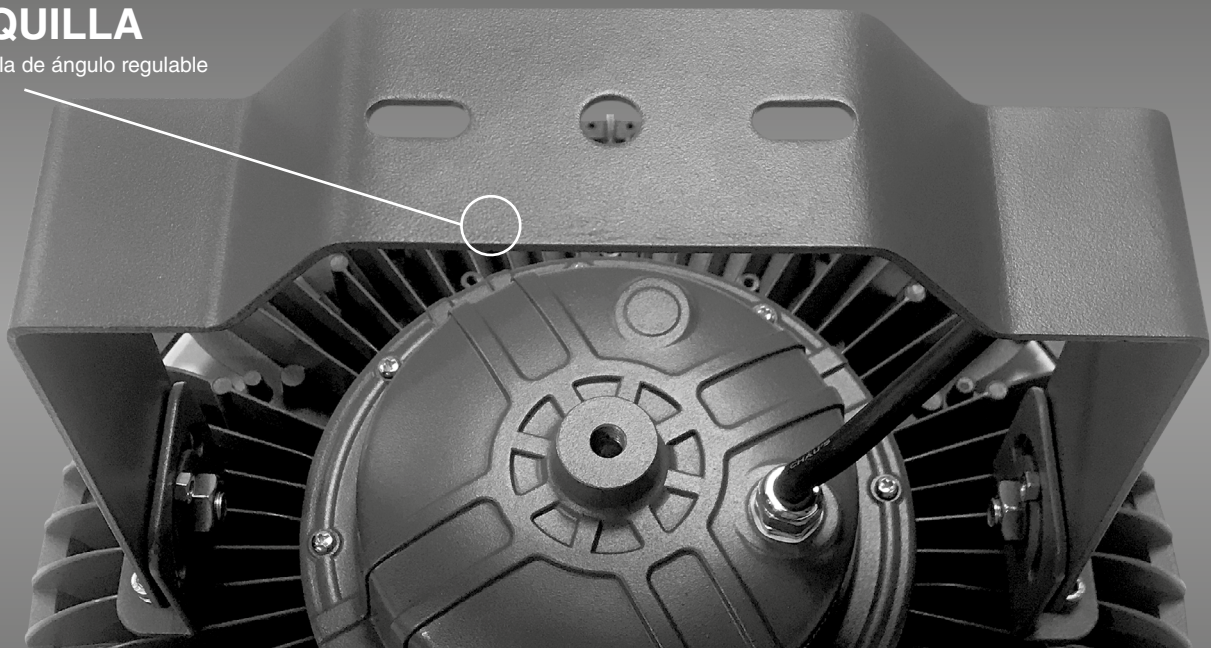
CÁNCAMO
De instalación



LED
SAMSUNG
CRI 85Ra 140 lúmenes por Watt

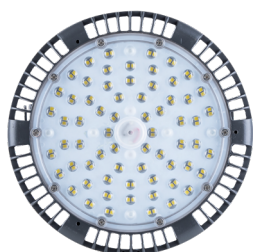
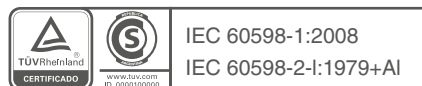


HORQUILLA
Con ménsula de ángulo regulable

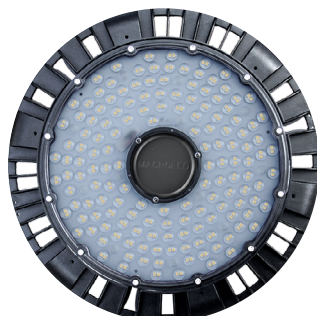


Highbay LED

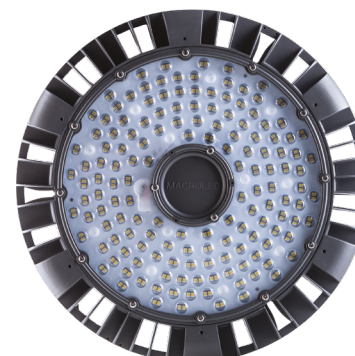
Alta Potencia



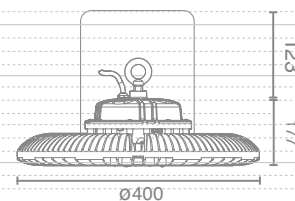
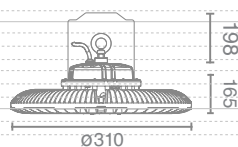
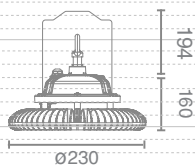
100W



150W



200W



valores expresados en mm

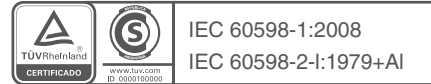
Características eléctricas

Modelo	HBV2-100	HBV2-150	HBV2-200
Tensión	AC100-240V	AC100-240V	AC100-240V
Potencia	100W	150W	200W
Corriente	0.48A	0.69A	0.95A
Factor potencia	0.9	0.9	0.9
Frecuencia	50-60Hz	50-60Hz	50-60Hz
Anti-High-Volt	1500V	1500V	1500V
EMC	No	No	No
Clase	I	I	I
ON/OFF Switch	15.000	15.000	15.000
SDCM	10	10	10
THD	<14%	<14%	<14%
Protector SPD	In 5kV	In 5kV	In 5kV
Corriente de irrupción	<70	<100	<100
Tiempo de irrupción Th50	<300	<500	<500
Cantidad máx. de equipo por circuito B16 A	3	2	1
Cantidad máx. de equipo por circuito C10 A	5	3	2
Cantidad máx. de equipo por circuito C16 A	3	2	1



Highbay LED

Alta Potencia



Características lumínicas			
Modelo	HBV2-100	HBV2-150	HBV2-200
CRI	80Ra	80Ra	80Ra
Tipo de Led	Samsung	Samsung	Samsung
Led SMD	2835-132pcs	2835-180pcs	2835-300pcs
Vida útil mejorada	50.000hs	50.000hs	50.000hs
Tiempo de arranque	0.5s	0.5s	0.5s
Dimeable	No	No	No
Certificado LM80	Si	Si	Si
UGR	<30	<30	<30
Ángulo de lente	90°	90°	90°
Desviación estándar de igualación de colores	<6	<6	<6
Grupo de seguridad fotobiologica acc. EN62778	RG1	RG1	RG1

Características materiales			
Material de cuerpo	Aluminio	Aluminio	Aluminio
Material de lente	PC	PC	PC
Temperatura de operación	-20 - 45°	-20 - 45°	-20 - 45°
Protección IP	65	65	65
Protección IK	08	08	08
Largo del Cable	≥30cm	≥30cm	≥30cm
Garantía	5 años	5 años	5 años
Color de carcasa	Negro	Negro	Negro
Tipo de montaje	Soporte cáncamo	Soporte cáncamo	Soporte cáncamo
Numero de ciclos de conmutación	25000	25000	25000

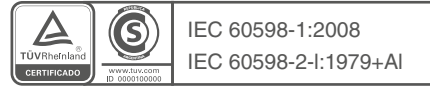
Artefacto	Tamaño	ø230x160mm	ø310x165mm	ø400x177mm
	Peso	2.4Kg	3.5Kg	4.7Kg
Master	Tamaño	51x26x30cm	34,5x34,5x31,6cm	55x44x22cm
	Cant	4pcs	2pcs	2pcs

Temperaturas			
Tipo de Blanco	Blanco Frío	Blanco Frío	Blanco Frío
Temperatura Color	6500K	6500K	6500K
Flujo Luminoso	14.000lm / 140lm x W	21.000lm / 140lm x W	28.000lm / 140lm x W



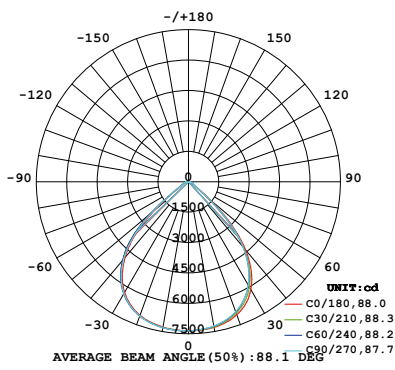
Highbay LED

Alta Potencia



Fotometrías

100W

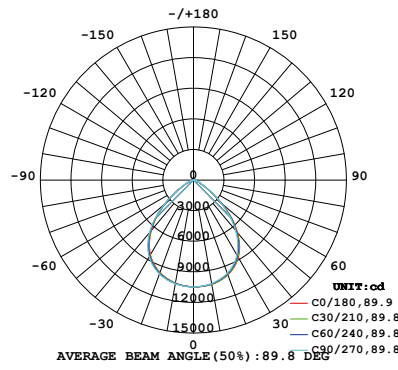


Flux out:10378 lm

Height	Eavg, Emax	Diameter
1m	3542,7373lx	192.07cm
2m	885.6,1843lx	384.13cm
3m	393.6,819.2lx	576.20cm
4m	221.4,460.8lx	768.26cm
5m	141.7,294.9lx	960.33cm
6m	98.40,204.8lx	1152.39cm
7m	72.29,150.5lx	1344.46cm
8m	55.35,115.2lx	1536.52cm
9m	43.73,91.02lx	1728.59cm
10m	35.42,73.73lx	1920.65cm

Height Eavg, Emax Angle:87.68deg Diameter
 Note: The Curves indicate the illuminated area and the average illumination when the luminaire is at different distance.

150W

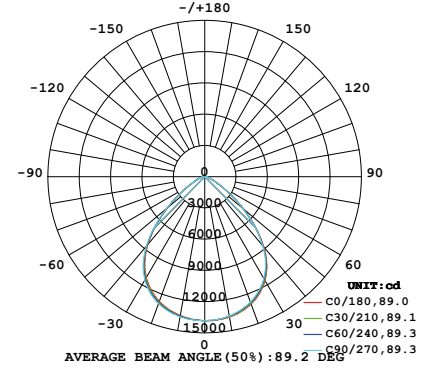


Flux out:15073 lm

Height	Eavg, Emax	Diameter
1m	4798,10513lx	198.64cm
2m	1199,2628lx	397.29cm
3m	533.1,1168lx	595.93cm
4m	299.9,657.1lx	794.57cm
5m	191.9,420.5lx	993.22cm
6m	133.3,292.0lx	1191.86cm
7m	97.92,214.5lx	1390.50cm
8m	74.97,164.3lx	1589.15cm
9m	59.23,129.8lx	1787.79cm
10m	47.98,105.1lx	1986.43cm

Height Eavg, Emax Angle:89.61deg Diameter
 Note: The Curves indicate the illuminated area and the average illumination when the luminaire is at different distance.

200W



Flux out:19880 lm

Height	Eavg, Emax	Diameter
1m	6328,13868lx	196.65cm
2m	1582,3467lx	393.31cm
3m	703.1,1541lx	589.96cm
4m	395.5,866.8lx	786.61cm
5m	253.1,554.7lx	983.27cm
6m	175.8,385.2lx	1179.92cm
7m	129.1,283.0lx	1376.57cm
8m	98.88,216.7lx	1573.23cm
9m	78.12,171.2lx	1769.88cm
10m	63.28,138.7lx	1966.54cm

Height Eavg, Emax Angle:89.03deg Diameter
 Note: The Curves indicate the illuminated area and the average illumination when the luminaire is at different distance.

